

# ПЫЛЕСОС

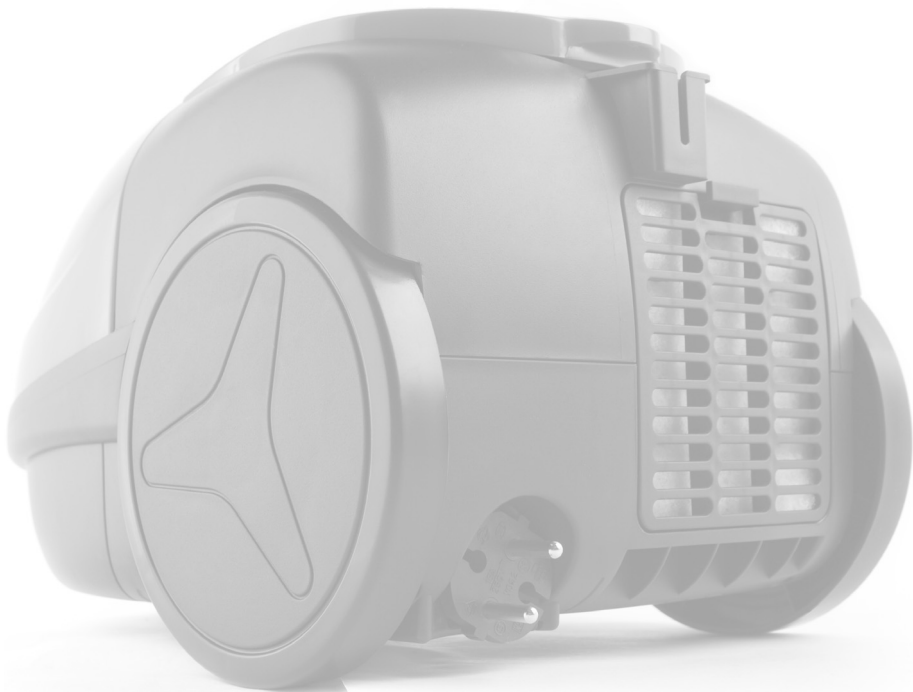
модель: Т-1948Р

## Supercompact



## ИНСТРУКЦИЯ ПО ЭКСПЛУАТАЦИИ

**Rolsen**



Благодарим за приобретение продукции Rolsen, которая отвечает высоким требованиям качества, функциональности и дизайна. Мы надеемся, что Вы останетесь довольны Вашим новым суперкомпактным пылесосом T-1948P.

## **ВАЖНЫЕ МЕРЫ ПРЕДОСТОРОЖНОСТИ**

Перед использованием в первый раз, прочтите эту инструкцию.

При пользовании бытовыми электрическими устройствами необходимо обязательно соблюдать основные меры предосторожности, включая следующие:

**Внимание!** Чтобы снизить риск возгорания, поражения электрическим током или травмы:

1. Не оставляйте включенный пылесос без присмотра. Всегда отключайте пылесос от сети, если он не используется, при сборке-разборке, замене пылесборника, чистке и т.д.
2. Чтобы снизить риск поражения электрическим током, не используйте пылесос на открытом воздухе или на влажных поверхностях.
3. Не позволяйте детям играть с пылесосом. Необходим строгий контроль за детьми, когда пылесос используется ими или рядом с ними.
4. Используйте пылесос только так, как указано в данном руководстве. Используйте только принадлежности, рекомендованные производителем.
5. Не используйте пылесос с поврежденным сетевым кабелем или вилкой. Не используйте его после падения, повреждения, нахождения вне помещения или попадания в воду.
6. Не тяните и не носите пылесос, держась за сетевую кабель. Не зажимайте кабель дверью, не допускайте контакта кабеля с острыми краями или углами. Не переезжайте кабель корпусом прибора. Не допускайте контакта кабеля с нагретыми поверхностями.
7. Не оставляйте пылесос вблизи нагревательных приборов.
8. Не отсоединяйте пылесос от сети, держась за кабель. Держитесь при отсоединении от сети за вилку.
9. Не трогайте влажными руками вилку или пылесос.
10. Не допускайте контакта волос, одежды, пальцев и других частей тела с отверстиями в корпусе пылесоса и его движущимися частями.
11. Установите все переключатели в выключенное положение перед присоединением устройства к сети и его отсоединением.
12. Будьте особенно осторожны, убираясь на лестнице.
13. Не используйте пылесос для сбора воды, горючих и взрывчатых веществ (бензин, керосин, и т.д.).
14. Для безопасного и длительного пользования пылесосом, рекомендуем осуществлять любые сервисные мероприятия и ремонт пылесоса только уполномоченным специалистом сервисной службы.
15. Не используйте устройство для каких-либо иных целей, кроме тех, что содержатся в данном руководстве.
16. Пылесос не предназначен для использования людьми (включая детей) с недостатками физических и умственных способностей.

## ОПИСАНИЕ



- |                                      |                                    |
|--------------------------------------|------------------------------------|
| 1. Верхняя крышка пылесоса           | 9. Щелевая комбинированная насадка |
| 2. Индикатор заполнения пылесборника | 10. Щетка пол/ковер                |
| 3. Ручка для переноски пылесоса      | 11. Пластиковая составная труба    |
| 4. Кнопка ВКЛ./ВЫКЛ.                 | 12. Гибкий шланг                   |
| 5. Кнопка сматывания шнура           | 13. Ручка гибкого шланга           |
| 6. Колесо                            |                                    |
| 7. Входное крепление гибкого шланга  |                                    |
| 8. Пылесборник из моющейся спецткани |                                    |

**Внимание!**

При пользовании бытовыми электрическими устройствами необходимо обязательно соблюдать основные меры предосторожности, включая следующие:

1. Не используйте пылесос для уборки цементной, известковой пыли, металлической стружки и других мелких частиц, во избежание попадания их в двигатель.
2. Не используйте пылесос для сбора твердых и острых предметов.
3. Не допускайте попадания внутрь пылесоса через отверстия в корпусе любых инородных предметов. Не используйте его, если заблокированы отверстия в корпусе или перекрыт воздушный поток. Не допускайте забивания отверстий в корпусе пылью, ворсом, волосами и т. п.
4. Не оставляйте включенный пылесос без присмотра. Всегда отключайте пылесос от сети, если он не используется, при сборке-разборке, замене пылесборника, чистке и т.д. Держитесь за вилку, при отсоединении от сети.
5. Не сгибайте, не наступайте и не растягивайте гибкий шланг. Не используйте поврежденный шланг.
6. Убедитесь, что пылесборник установлен правильно. Не используйте прибор без пылесборника и установленных фильтров.
7. Не используйте для чистки пылесоса бензин, жидкость для снятия лака и другие жидкие вещества, которые могут испортить внешний вид пылесоса. Не используйте пылесос сразу после чистки.
8. Не допускайте небрежной транспортировки и перемещайте пылесос в той таре, в которой он был приобретен.

Игнорирование вышеназванных рекомендаций может привести к повреждению пылесоса и уменьшению срока его службы.

## СБОРКА ПЫЛЕСОСА

Обязательно отключите пылесос от сети перед началом его сборки или отсоединением принадлежностей.

1. Присоединение гибкого шланга
  - Подсоедините гибкий шланг к воздухозаборному отверстию.
  - Вставляйте его до щелчка, который служит признаком, что шланг закреплен.
2. Подсоединение удлинительной трубки и гибкого шланга
  - Вставьте удлинительную трубку в отверстие ручки шланга.
3. Подсоединение удлинительной трубки и принадлежностей
  - Вставьте удлинительную трубку в щетку «пол-ковер»

## ЧИСТЯЩИЕ НАСАДКИ

### 1. Щетка «ПОЛ-КОВЕР»

- Переключается кнопкой сверху
- Режим «Ковер» с выставленной щетиной.
- Режим «Пол» - без нее.



### 2. Комбинированная насадка

«ЩЕТКА ДЛЯ ПЫЛИ И ЩЕЛЕВАЯ НАСАДКА»

- Щетка используется для чистки мебели, жалюзи, книг, абжуров и полок.
- Насадка для чистки труднодоступных мест, используется при чистке углов, пространств между диванными, подушками, радиаторов центрального отопления, щелей, плинтусов.



## ИСПОЛЬЗОВАНИЕ ПЫЛЕСОСА

- **Не включайте пылесос без пылесборника и установленных фильтров.**
- Вытяните шнур питания на необходимую длину и вставьте вилку в сетевую розетку.
- Желтая метка на шнуре показывает оптимальную длину вытянутого шнура.
- Не вытягивайте шнур после появления красной ограничительной метки.
- После окончания уборки выключите пылесос и нажмите клавишу автоматического сматывания шнура и придерживайте шнур рукой до полного сматывания.
- Включать и выключать пылесос следует клавишей ВКЛ./ВЫКЛ.
- На ручке шланга имеется клавиша регулировки воздушного потока, перемещая которую, можно также изменять силу всасывания.



## ОЧИСТКА ПЫЛЕСБОРНИКА

Индикатор заполнения пылесборника информирует о степени его заполнения. В случае, если индикатор становится красным, пылесборник необходимо очистить (либо разблокировать пылесос от предмета, застрявшего на пути прохода воздуха).

- Всегда используйте пылесос только с установленным пылесборником.
- Если вы забыли установить пылесборник или установили его неправильно, верхняя крышка пылесоса может не закрыться.
- После отсоединения гибкого шланга, нажмите клавишу замка крышки переднего отсека и откройте отсек пылесборника.
- Извлеките мешок-пылесборник, очистите его - сняв пластиковый зажим, и верните мешок на место.
- Закройте отсек - нажатием крышки переднего отсека до щелчка.

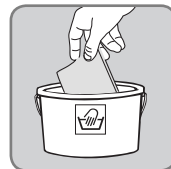


## ФИЛЬТРЫ

**Внимание:** когда фильтры пылесоса заметно загрязнятся или ощутимо упадет мощность всасывания - пожалуйста, очистите фильтры. Если делать это время от времени, то увеличивается ресурс работы двигателя и повышается эффективность уборки.

Никогда не стирайте фильтры в стиральной машине и не сушите их феном!

- Вытащите входной фильтр. Входной фильтр расположен на задней стенке переднего отсека пылесоса. Для его извлечения достаточно просто аккуратно потянуть за него вверх. Выходной фильтр расположен на тыльной стороне пылесоса, он установлен в декоративной крышке. Для снятия декоративной крышки достаточно потянуть вниз ее фиксатор. После снятия декоративной крышки просто извлеките из нее выходной фильтр.
- Промойте их тщательно под струей негорячей воды.
- Стряхните и просушите фильтры полностью в естественных условиях. Возвратите фильтры на место.



## УХОД ЗА ПЫЛЕСОСОМ

Для чистки пылесоса используйте только воду со слабыми моющими средствами. Не используйте бензин, другие сильные растворители, а также абразивные вещества!

## ТЕХНИЧЕСКИЕ ХАРАКТЕРИСТИКИ

Напряжение питания .....	~220 Вольт
Частота .....	50 Гц
Максимальная потребляемая мощность .....	1400 Вт
Объем пылесборника .....	1,9 литра



## ВОЗМОЖНЫЕ ПРОБЛЕМЫ

Проблема	Причина	Решение проблемы
Пылесос не включается	Сетевая вилка не плотно вставлена в розетку	Поправьте вилку
Не закрывается верхняя крышка пылесоса	Нет пылесборника или он установлен неправильно	
Слабое всасывание	Пыль в фильтрах	Промыть или заменить фильтры
	Забит шланг	Удалить застрявшие в шланге предметы
	Открыт регулятор воздушного потока на ручке гибкого шланга	Закрывать клавишу регулятора
Пылесос нагревается	Небольшой нагрев вполне допустим	

### Внимание!

Пылесос является бытовым прибором и не предназначен для профессионального использования. На ремонт механических повреждений щеток, трубок и шлангов гарантия не распространяется.

## РАСШИФРОВКА СЕРИЙНОГО НОМЕРА

дата производства    технический код    серийный номер  
 \*\*\*\* AA \*\*\*\*\*  
 месяц    год

## ГАРАНТИЯ И РЕМОНТ

---

1. В случае повреждения сетевого шнура его необходимо заменить только в торговой организации или в уполномоченном сервисном центре компании Rolсен, или в сервисном центре с персоналом аналогичной квалификации, чтобы обеспечить безопасную эксплуатацию прибора.
2. Для проверки или ремонта прибора всегда обращайтесь в уполномоченный сервисный центр компании Rolсен. Вследствие неквалифицированного ремонта эксплуатация прибора может стать чрезвычайно опасной для пользователя.

### Гарантия не может быть предоставлена при:

- Механических и тепловых повреждениях устройства и шнура.
- Наличии следов самостоятельной разборки прибора

### Срок службы прибора 5 лет

### Гарантийный срок 1 год со дня покупки

Адреса близлежащих сервисных центров вы можете узнать у нашего оператора, позвонив по телефонам 8-800-200-56-01 (звонок по России бесплатный).

Производитель оставляет за собой право в любой момент без обязательного извещения вносить изменения в дизайн и технические характеристики товара.

Изготовитель: Ningbo Free Trade Zone Intime Corp., Ltd.,  
Room no. 206#, East area of Xing Tiandi building, Jiangdong district, Ningbo, Zhejiang  
Province, China.



Сертификат соответствия  
РОСС CN.M004.B02315

Информационный центр ROLSEN-Россия: 8-800-200-56-01  
125080, Москва, а/я 24.



**Информационный центр ROLSEN**

тел.: 8-800-200-56-01

[www.rolsen.ru](http://www.rolsen.ru) [www.rolsen.com](http://www.rolsen.com)

**Rolsen**